

SYSTÈME DESIGN IVI

ABSORPTION ACOUSTIQUE EFFICACE SOUS UNE BELLE PARURE DE FEUTRE

Généralités

Pour les utilisateurs d'une salle, la qualité de l'acoustique, en plus de l'esthétique, joue un rôle important. D'où la nécessité dès la conception de tenir compte d'une bonne intelligibilité de la parole et d'un niveau sonore acceptable. La résonance peut être évitée grâce à l'emploi d'une absorption acoustique. Il ressort de l'expérience pratique que la méthode la plus couramment employée, le revêtement du plafond, est souvent inefficace ou indésirable. Le revêtement du mur est une excellente solution. Dans un local public, un mur absorbant le bruit doit être non seulement beau mais aussi résistant aux chocs.

Au vu de tous ces critères, Nevima a mis au point le **Système design IVI**. Avec un vaste choix de couleurs, le Système design IVI assure une absorption acoustique par le mur durable et efficace, alliée à une esthétique douce.

Description

Le Système design IVI est constitué de quatre composants. Les vides d'un lattis de bois sont garnis de **Panneaux d'absorption IVI SG15**. Ce matériau d'absorption est constitué de polyester 100% recyclable. Combiné au **Panneau décor IVI**, il produit une absorption acoustique très élevée dans les fréquences de la parole. Comme il ne renferme pas de fibres, le Panneau d'absorption IVI a pour avantage supplémentaire d'être agréable à mettre en œuvre. En outre, il ne libère pas de fibres dans l'air sous l'effet des vibrations, par exemple (on trouvera de plus amples renseignements dans notre fiche technique du Panneau d'absorption IVI).

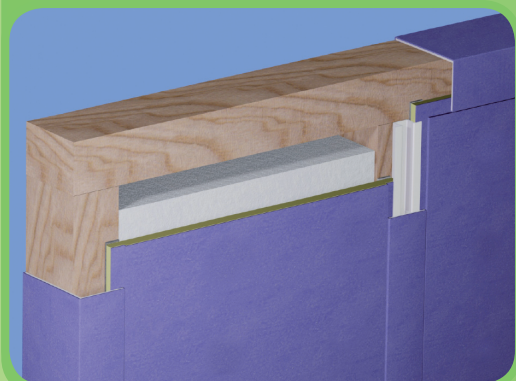
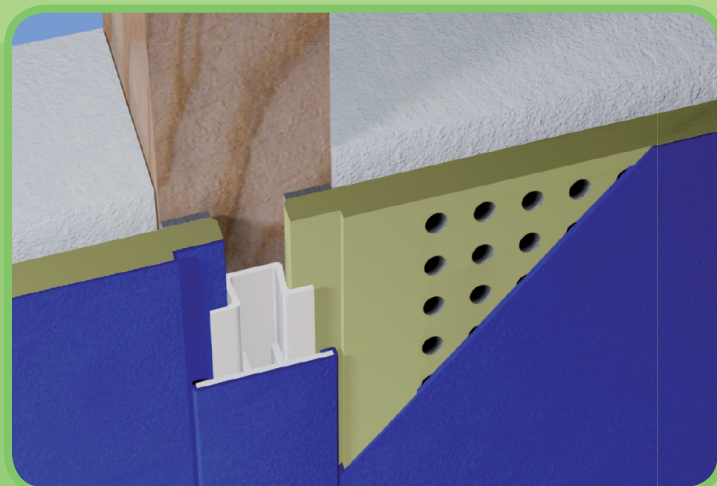
Le Panneau décor IVI est ensuite appliqué sur le lattis. Il s'agit d'un panneau résistant aux chocs de 12 mm de MDF, perforé à 20%. Le MDF est certifié FSC. La périphérie du Panneau décor IVI est pourvue d'une rainure qui, combinée au profilé de fixation, produit un mur plat.

Un revêtement de **Feutre décor IVI** de 1 mm d'épaisseur est collé sur le panneau. Ce Feutre décor IVI est constitué à 100% de feutre de laine qui produit naturellement un effet doux et chaud.



Le feutre est traité anti-salissure et est disponible dans non moins de 75 coloris clairs. Le Panneau décor IVI est également disponible sans perforation. Il est alors employé lorsque l'absorption déjà obtenue est suffisante ou si l'on ne souhaite qu'un revêtement mural en feutre, mais néanmoins résistant aux chocs.

La périphérie de la face arrière du Panneau décor IVI est pourvue d'une bande de feutre pour réaliser une surface optiquement plane. Le panneau se fixe au lattis au moyen du **Profilé de fixation IVI**. Ce Profilé de fixation IVI est constitué d'un profilé d'acier en oméga et d'un profilé clipsable en aluminium. Le profilé en oméga sert à la fixation des panneaux, le profilé en aluminium est revêtu de Feutre décor IVI identique et assure une transition plane entre les panneaux.



Pour finir, le **Profilé périphérique IVI** vient se fixer sur la périphérie. Ce profilé est lui aussi revêtu d'un Feutre décor IVI identique. Le profilé périphérique est autocollant et se fixe ainsi aisément sur le bord du lattis en bois. Au niveau de la jonction du panneau avec le sol et/ou le plafond, il est aussi possible de poser une plinthe.

Avantages du Système Design IVI

- ✓ **Importante absorption par le mur dans les fréquences de la parole**
- ✓ **Résistant aux chocs**
- ✓ **Durable**
 - Panneau de **MDF certifié FSC**
 - Feutre décor IVI 100% en laine de mouton
 - Panneau d'absorption IVI 100% recyclable
- ✓ **Disponible dans 75 couleurs, à savoir 6 couleurs de base et 69 couleurs décoratives**
- ✓ **Peut être scié aux dimensions**
- ✓ **Montage rapide**
- ✓ **Convient également pour les plafonds**

Dimensions

| | | |
|----------------------------------|---|---|
| Panneau décor IVI (hxixl) | : | 15 x 585 x 3.000 mm (autre possibilité 2.420 mm) |
| Panneau d'absorption IVI (hxixl) | : | 60 x 550 x 1.250 mm |
| Profilé de fixation IVI (hxixl) | : | 15 x 36 x 3.000 mm |
| Profilé périphérique IVI (hxixl) | : | 72 x 36 x 3.100 mm (autocollant) |
| Lattis (hxi) | : | 44 x 58 entraxe 600 mm |

Caractéristiques acoustiques

Résultats des mesures Peutz (Rapport A 1870 / 12-01-2009):

| Modèle standard: Panneau de 12 mm, Panneau d'absorption IVI SG15 | | | | | | |
|--|------|------|------|------|------|------|
| Fréquence (Hz) | 125 | 250 | 500 | 1000 | 2000 | 4000 |
| Coefficient d'absorption | 0,37 | 0,71 | 1,03 | 0,89 | 0,59 | 0,51 |

NRC (ASTM-C423) = 0,85

Un produit de Nevima B.V.

Fournisseur de produits d'isolation acoustique et d'absorption acoustique, revêtements de sol flottants et matériaux de couverture.

Téléphone : +31-33-4611245
Fax : +31-33-4634198

Email: info@nevima.nl
Site Internet : www.nevima.nl