

# SYSTÈME POUR SALLE DE SPORT IVI



## ABSORPTION ACOUSTIQUE ET ISOLATION ACOUSTIQUE DE CONTACT SOUS UNE BELLE PARURE DE FEUTRE

L'absorption acoustique et l'isolation acoustique des salles de sports et des gymnases présentent un intérêt primordial. Des temps de réverbération importants causent de graves désagréments pour les utilisateurs de ces locaux.

C'est pourquoi l'absorption acoustique d'une salle de sport et d'un gymnase doit répondre à des exigences plus rigoureuses. Il ressort de l'expérience pratique que la méthode la plus couramment employée, le revêtement du plafond, est insuffisante. D'où la nécessité d'une absorption par le mur de haute qualité.

Les salles de sports et les gymnases sont de plus en plus souvent intégrés à des bâtiments scolaires ou résidentiels.

C'est pourquoi une bonne isolation acoustique de contact (pour les ballons) est également importante.

Enfin, le confort au toucher et l'esthétique jouent un rôle non négligeable. Au vu de tous ces critères, Nevima a mis au point le **Système pour salle de sport IVI**. Ce système apporte la solution qui satisfait à toutes les exigences fixées!

### Description

Le Système pour salle de sport IVI est constitué de trois composants qui contribuent ensemble à produire un résultat optimal. Les valeurs d'absorption élevées permettent d'obtenir de bons temps de réverbération et d'optimiser l'intelligibilité de la parole. La possibilité d'appliquer le système sur les premiers mètres au bas des murs permet de neutraliser efficacement l'écho flottant. D'où des utilisateurs satisfaits et des moniteurs en pleine forme. Les sports engendrent également des bruits d'impact produits par le rebond des ballons contre le mur. Il en résulte des nuisances sonores dans les locaux environnants. Pour y remédier, la structure d'absorption acoustique est fixée de façon élastique. Les voisins apprécieront la différence.

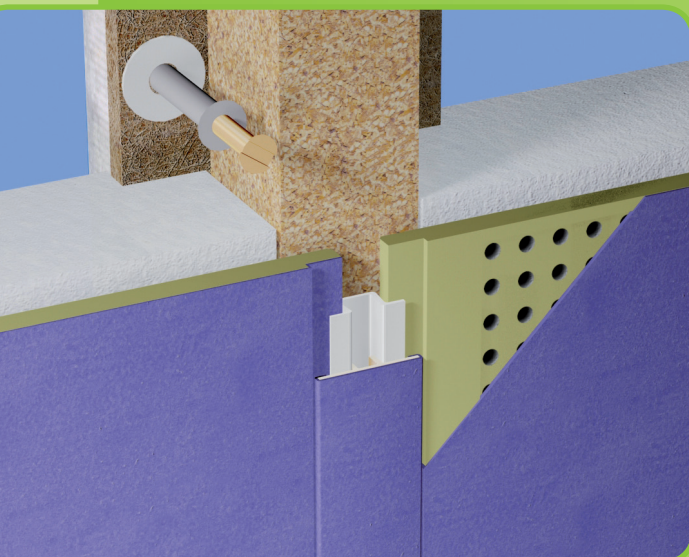


### Construction

Le **Lattis IVI** de type mural de 60 mm s'applique en premier contre le mur. Ce Lattis IVI est constitué de lattes d'aggloméré fixées sur une bande de feutre de coco. La latte posée est ainsi isolée de la construction existante, avec un entraxe de 600 mm. (On trouvera de plus amples renseignements dans la fiche technique du Lattis IVI).

Les vides du lattis sont garnis de **Panneau d'absorption IVI SG15**. Ce matériau offre de remarquables caractéristiques d'absorption. Comme il ne renferme pas de fibres, ce produit a l'avantage supplémentaire d'être agréable à mettre en œuvre. Au fil des ans, il ne libère pas de fibres dans l'air, par exemple sous l'effet des vibrations. (On trouvera de plus amples renseignements dans la fiche technique du Panneau d'absorption IVI.)

Les **Panneaux de sport IVI** sont appliqués sur le Lattis IVI. Il s'agit d'un panneau résistant à l'impact des ballons de 12 mm de MDF certifié FSC perforé à 20%. La combinaison du Panneau d'absorption IVI et du Panneau de sport IVI assure une absorption optimale dans un large spectre et une absorption maximale aux fréquences de la parole. Les panneaux sont revêtus de **Feutre décor IVI** de 1 mm d'épaisseur. Ce revêtement 100% en feutre de laine traité anti-salissure est disponible dans non moins de 75 coloris clairs. Outre l'aspect doux et chaud, le Feutre décor IVI écarte tout risque d'écorchure en cas de contact du corps. Le Panneau de sport IVI est également disponible sans perforation. Il s'emploie si l'absorption déjà obtenue est suffisante et si les panneaux doivent être sciés aux dimensions sur place.



Les panneaux se fixent sur les lattes au moyen du **Profilé de fixation IVI**. Le Profilé de fixation IVI est constitué d'un profilé d'acier en oméga qui sert à fixer les panneaux et d'un profilé clipsable en aluminium comme finition. Le profilé clipsable standard est en aluminium anodisé neutre mais peut également être revêtu de feutre ou être livré dans tous les coloris RAL voulus. Les profilés sont encastrés pour que le mur soit visuellement plat et pour éviter les blessures.

Le **Profilé de finition IVI** peut être utilisé pour la finition des bords supérieurs et latéraux. Ce profilé en Z est en aluminium anodisé neutre et est fourni avec trous de fixation prépercés.

## Avantages

- ✓ **Importante absorption dans les fréquences de la parole**
- ✓ **Finition douce**
- ✓ **résiste à l'impact des ballons**
- ✓ **Vaste choix de couleurs**
- ✓ **Combinaison de l'absorption acoustique et de l'isolation acoustique de contact**
- ✓ **Peut être scié aux dimensions**
- ✓ **Fixation rapide**
- ✓ **Esthétique**

## Dimensions

Lattis IVI (hxixl)	:	60 x 120 x 1.250 mm
Panneau de sport IVI (hxixl)	:	12 x 585 x 3.000 mm (autre possibilité 2.420 mm)
Panneau d'absorption IVI (hxixl)	:	60 x 550 x 1.250 mm
Profilé de fixation IVI (hxixl)	:	15 x 36 x 3.000 mm
Profilé de finition IVI (Zxl)	:	20-75-20 x 3.000 mm

## Caractéristiques acoustiques

Résultats des mesures Peutz (Rapport A 1870 / 12-01-2009):

Modèle standard: Panneaux de 12 mm, Panneau d'absorption IVI SG15							
Fréquence (Hz)	125	250	500	1000	2000	4000	
Coefficient d'absorption	0,37	0,71	1,03	0,89	0,59	0,51	

**NRC (ASTM-C423) = 0,85**

**Agréé par la NOC\*NSF** (fédération sportive Néerlandaise)

Test de la résistance à l'impact des ballons selon DIN 18032-3 (rapport ISA-Sport 29090037, décembre 2009).

**Un produit de Nevima B.V.**

Fournisseur de produits d'isolation acoustique et d'absorption acoustique, revêtements de sol flottants et matériaux de couverture.

**Téléphone :** +31-33-4611245

**Fax :** +31-33-4634198

**Email:** info@nevima.nl

**Site Internet :** www.nevima.nl