

GELUIDSISOLERENDE SCHEIDINGSWANDEN

Wanneer ruimtes snel, licht en geluidsisolerend gescheiden moeten worden is het IVI-Metaalsysteem SW het aangewezen product.

In de bouw worden constructies met metalen C- en U-profielen toegepast omdat deze snel en flexibel te plaatsen zijn. Het **IVI-Metaalsysteem** werkt volgens hetzelfde principe, alleen worden deze scheidingsconstructies ontkoppelt aangebracht en daarmee geoptimaliseerd voor geluidsisolatie. Hierdoor kan een scheidingswand met relatief weinig massa toch een zeer hoge geluidsisolatie behalen.

Voordelen:

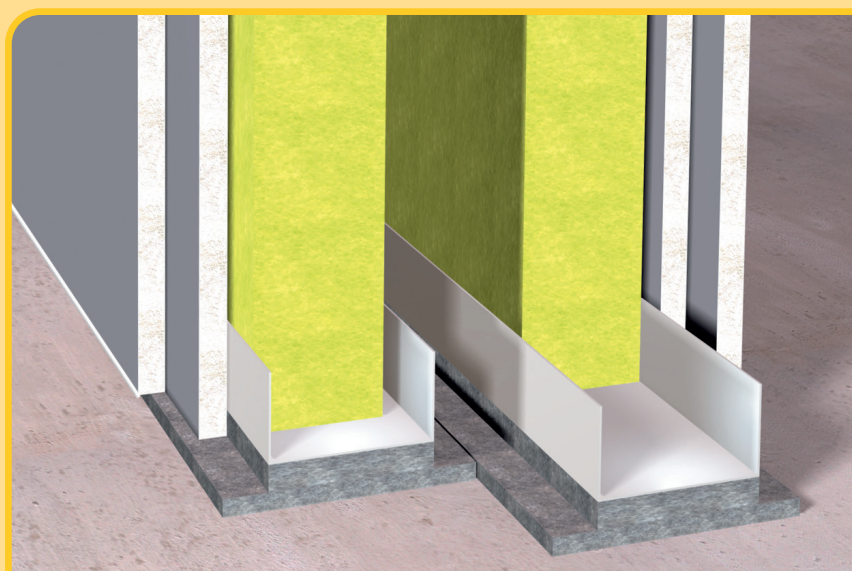
- ✓ **Snel en eenvoudig te verwerken**
- ✓ **Lichte constructie met hoge geluidsisolatiewaarden**
- ✓ **Variabele spouw**
- ✓ **Goede prestaties in lage frequenties**

Omschrijving

Scheidingswanden op basis van metalen C- en U-profielen danken hun geluidsisolerende werking hoofdzakelijk aan het buigslappe karakter van deze constructies. Voor een versterking van dit effect is het noodzakelijk dat de constructies van elkaar en van de ondergrond ontkoppeld zijn. Op verbindingsplaatsen wordt daarom bij het IVI-Metaalsysteem een hoogwaardig vilt gebruikt, een materiaal dat tevens het contactgeluid tegenhoudt.

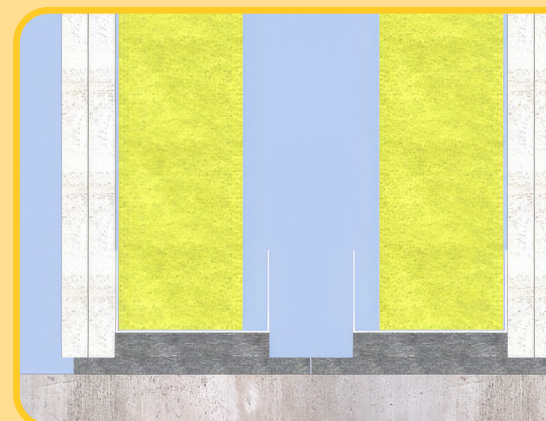
Een hoge geluidsisolatiewaarde van een scheidingswand wordt door de volgende factoren bepaald:

- **Opbouw door middel van een dubbele wand**
- **De buigslapheid van de beplating**
- **Het gewicht van de beplating**
- **De spouwdiepte en hoeveelheid absorptiemateriaal**
- **De mate van ont koppeling tussen de beide wanddelen**
- **De luchtdichte afwerking**



IVI-Metaalsysteem scheidingswand

Door de spouwdiepte te vergroten en meer vulling te gebruiken, kan de isolatie waarde van de wand worden verhoogd. Zo kan met het IVI-Metaalsysteem een geluidsisolatie worden bereikt, die voorheen alleen met dure systemen mogelijk was.



Aangezien het regelwerk op iedere afstand kan worden aangebracht, is de spouwdiepte variabel. Deze spouw wordt (gedeeltelijk) gevuld met een absorberend materiaal. Naar keuze kan **IVI-Absorptiewol**, geblazen cellulose of een minerale wol worden toegepast.

De betreffende leveranciers hebben materialen die zijn afgestemd op het IVI-Metaalsysteem. Voordeel van het IVI-Metaalsysteem is dat bij een totale wanddikte van 190 mm de spouwdiepte al 140 mm bedraagt (wanddikte minus 4 x 12.5 mm beplating) en daarom woningscheidend kan worden toegepast.

Toepassingen

Scheidingswanden met hogere geluidsisolatie-eisen, zoals woningscheidend, bioscopen, theaters en hotels.

Verwerking

Bij het IVI-Metaalsysteem SW worden **IVI-Metaalregels** in plaats van standaard U-profielen voor het opbouwen van een stijl- en regelwerk gebruikt. In deze regels zitten gaten (h.o.h. 300 mm) waar het vilt (en daarmee de regel) op de bestaande constructie bevestigd kan worden. Als standers worden standaard C-profielen gebruikt. Soms is het voor de stabiliteit van de constructie nodig om twee onafhankelijke standers te verbinden, dan dient de speciaal ontkoppelende afstandhouder te worden gebruikt. Tegen de C-profielen en op het aan de buitenste zijden uitstekende vilt van de IVI-Metaalregel worden 2 gipsplaten overlappend bevestigd.

Voor grote projecten is maatwerk mogelijk in de uitvoering van het product zoals breder vilt voor drie platen of het aan maar één kant laten uitsteken van het vilt.

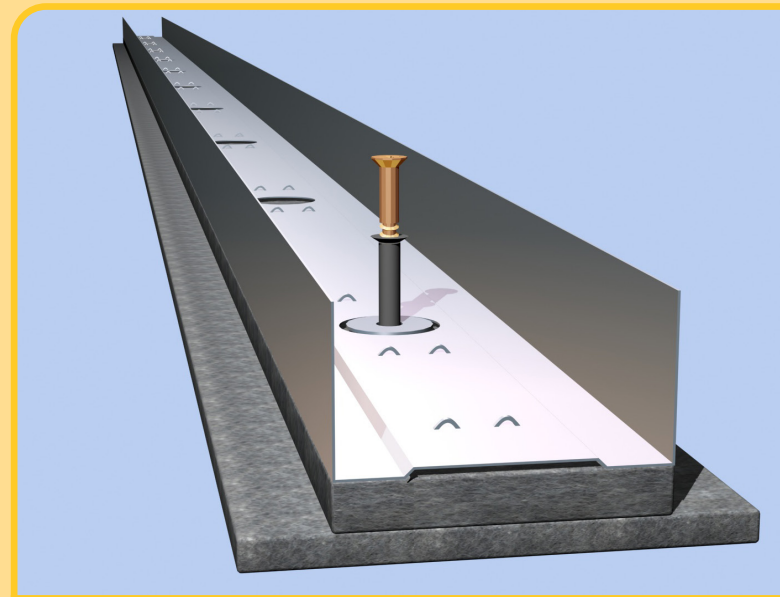
Het IVI-Metaalsysteem SW is bij Peutz getest op de geluidsisolerende kwaliteiten. Zie de tabel voor de geluidsisolatiewaarden.

Het IVI-Metaalsysteem SW is bij Efectis getest op brandwerendheid, met een resultaat volgens EN 1364-1:2015 van EI 60 (meer dan 60 minuten).

Specificaties

Het IVI-Metaalsysteem SW als compleet systeem bestaat uit:

- IVI-Metaalregels 50, 75, 100, 125 of 150 mm
- Naar keuze steekt 20 mm vilt van 8 mm dik aan één of beide zijden uit
- Eventueel IVI-Afstandhouders
- Standaard metalen C-profielen
- Absorptiemateriaal
- Beplating zoals gipskartonplaat
- (Slag)schroeven met volgring
- Snelbouwschroeven
- Acrylaatkit



IVI-Metaalsysteem regel met slagschroef

Akoestische eigenschappen IVI-Metaalsysteem SW* (in dB)

	Rw	Rw,c	Rw,ctr	Ilu
2 x IVI-Metaalregel 50, totale wanddikte 190 mm	63	60	54	+9
2 x IVI-Metaalregel 50, totale wanddikte 140 mm	60	57	49	+4
<i>(i.p.v. 2 x 12,5 mm gipskartonplaat, 1 x 12,5 mm Fermacell)</i>				
2 x IVI-Metaalregel 75, totale wanddikte 240 mm	65	63	56	+12
2 x IVI-Metaalregel 100, totale wanddikte 290 mm	66	65	59	+14
2 x IVI-Metaalregel 100, totale wanddikte 360 mm	68	67	62	+15
<i>(1-zijdig 3 x gipskartonplaat en een bredere spouw)</i>				

*systeem inclusief dubbele gipskartonplaat aan de buitenzijden van 12,5 mm en een 80% spouwvulling.

Een product van Nevima B.V.

Leverancier van producten voor geluidsisolatie, geluidsabsorptie, zwevende dekvloeren en oplegmateriaal.

Telefoon: 033 - 4611245 **Email:** info@nevima.nl **Website:** www.nevima.nl