

Op basis van de uitgebreide kennis, die sinds 1927 in de bouw is opgedaan, heeft Nevima voor elke moderne oplegging het juiste type vilt ontwikkeld. Vilt onderscheidt zich door zijn hoge verouderingsbestendigheid, blijvende elasticiteit en drukvastheid. De belangrijkste onderdelen van vilt zijn de gebruikte vezel en de dichtheid. Nevima onderscheidt zich door het gebruik van alleen de beste materialen en productiemethoden.

SPECIFIEK

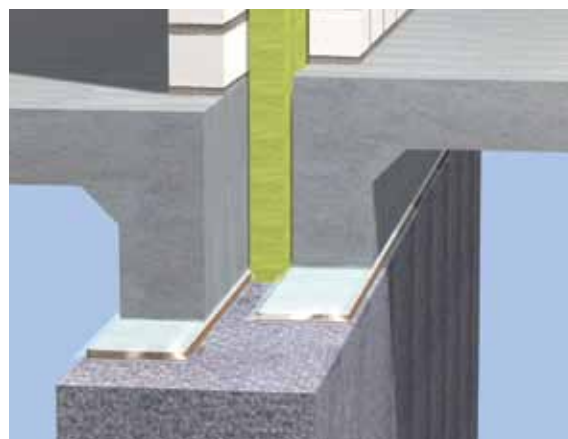
Bij het ontwerp van een moderne woning dient rekening te worden gehouden met voldoende geluidsisolatie. Voor woningscheidende wanden is de ankerloze spouwmuur de meest geschikte oplossing. Onder die spouwmuren delen woningen echter vaak dezelfde fundering. Om geluidsoverdracht via de fundering te voorkomen kan het **Isovilt** worden aangebracht. Dit is een veel eenvoudigere en goedkopere oplossing dan een verdiepte spouw. Het Isovilt bestaat uit een strook drielaags drukvilt verpakt in PE-folie.

FUNCTIE

Met Nevima **Isovilt** onder woningscheidende beganegrondvloeren wordt aan de in het Bouwbesluit opgenomen akoestische eisen voldaan. Het verouderingsbestendig blijvend elastisch oplegmateriaal bestrijdt geluidsoverlast optimaal. Bij juiste detaillering en uitvoering wordt in de praktijk de minimumeis voor $I_{L,w}$ en $I_{C,w}$ van $\geq +5$ dB ruimschoots gerealiseerd, zonder toepassing van een verdiepte fundering (NPR 5070).

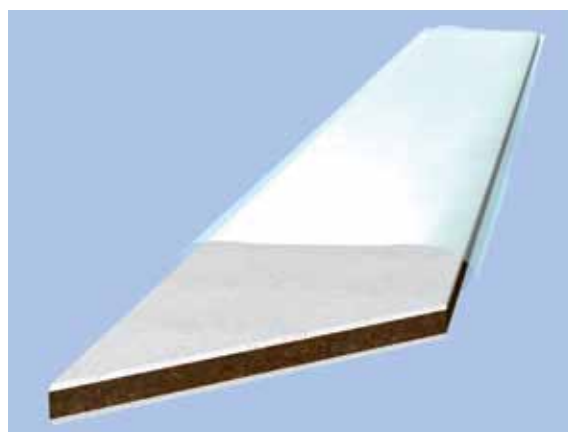
TOEPASSING

Het Nevima Isovilt is ontwikkeld als geluidsisolerend oplegmateriaal bij woningscheidende beganegrondvloeren.



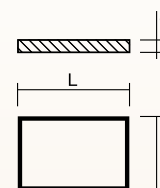
SAMENSTELLING

Twee lagen egalisatievilt aan de buitenzijde zorgen voor het nivelleren van oneffenheden in het oplegvlak en drukverdeling. Een laag haarvilt als tussenlaag zorgt voor de trillingsdemping en geluidsisolatie. Het geheel is verpakt in een PE-folie om het indringen van cementwater te voorkomen. Deze verpakking blijft in de constructie. Voor het haarvilt wordt de wol van langharige runderen gebruikt. Deze haren beschikken over een schubbenstructuur waardoor er na het vervilten een grote onderlinge hechting ontstaat. Het voordeel hiervan is de blijvende veerkracht en een groot herstellend vermogen, ook na een tijdelijke overbelasting.

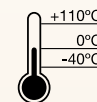
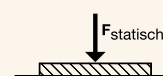


AFMETINGEN

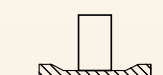
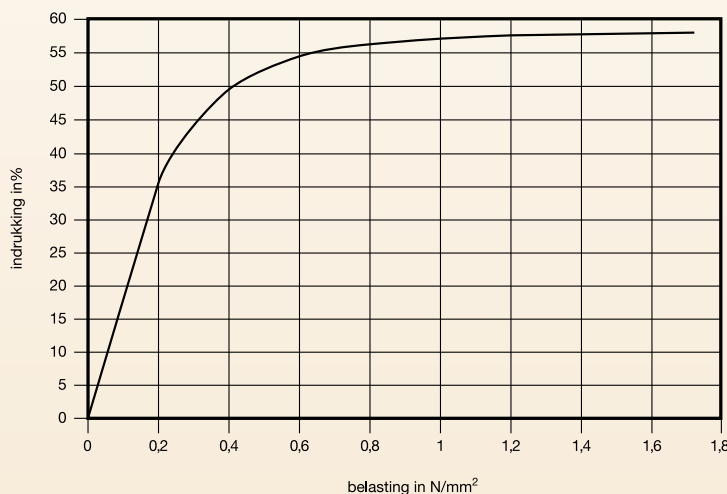
Dikte: ca. 13-15 mm

Strookafmeting (lxb): 1.200 x 80 mm
(andere afmetingen op aanvraag leverbaar)TEMPERATUUR-
BESTENDIGHEID

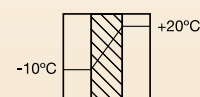
-40 tot +110°C

STATISCHE
BELASTINGOptimaal tot 2,0 N/mm², hierboven treedt functieverlies op.

INDRUKKING



WARMTEWEERSTAND

Onbelast : R = 0,35 m² K/WBelast 1 N/mm² : R = 0,22 m² K/W

DUURZAAMHEID

Vrij van bindmiddelen.

Behandeld tegen schimmel en insectenvraat.

Haarvilt wordt gemaakt van natuurlijke en hernieuwbare grondstoffen.

Egalisatievilt bestaat uit synthetische vezels (PES), is vrij van chemische bindmiddelen en rotvrij.

AANDACHTSPUNTEN
BIJ UITVOERING

Vloerelementen ter plaatse van de spouw volledig dilateren.

Spouw vrijhouden (voorkom valspectie).

Geen doorvoer in woningscheidende wand aanbrengen.

Vloer volledig ontkoppelen van fundering door middel van (Iso)vilt.

Viltstroken onderling goed aansluiten (geen kieren).

